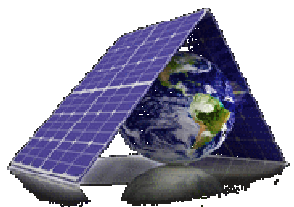


# "PASS INNOVATION"

DEUX ENSEIGNEMENTS QUI N'EN FONT QU'UN POUR UNE EXPLORATION PLUS CONSTRUCTIVE

**Vous êtes curieux et vous aimeriez explorer l'ensemble des champs qui conduisent vers les métiers de :**

## L'énergie et l'environnement



### Sous quelle forme ?

3 heures par semaine  
Par groupe de 15 élèves maximum dans un laboratoire dédié

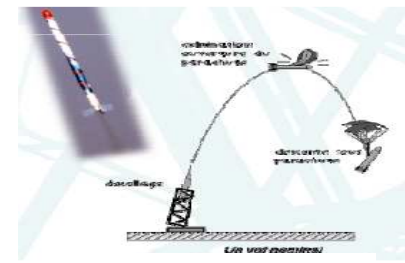
## Des systèmes numériques



### Réalisation de projets

Le dernier trimestre sera consacré à la réalisation d'un projet (36 heures)

## De la conception et de l'innovation



Mini-fusée



Voiture solaire

**Ce PASS n'interdit pas de choisir d'autres poursuites d'études, mais est une voie intéressante pour le parcours suivant**

