

lycée polyvalent
Paul-Émile Victor
Champagnole



académie
Besançon
éducation
nationale
enseignement
supérieur
recherche

Voie Professionnelle

Filière Maintenance

Baccalauréat Professionnel 3ans

MAINTENANCE DES EQUIPEMENTS INDUSTRIELS



Une formation
pluridisciplinaire

Bac. Pro. Maintenance des Equipements Industriels

L'activité professionnelle

Les matériels sur lesquels travaille le technicien MEI font appel à un large éventail de technologies et demandent donc des compétences pluridisciplinaires (mécanique, hydraulique, électrique, pneumatique, automatismes..).

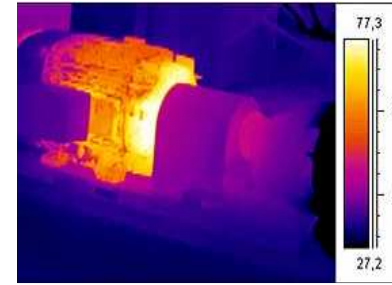
Ce technicien utilise aussi des outils informatiques de diagnostic qui lui permettent de corriger les anomalies constatées... Il occupe un rôle essentiel dans la réalisation des objectifs d'un atelier : disponibilité des matériels ou des installations, respect des délais et de la qualité, amélioration des performances. Le tout dans le souci constant de préserver la santé des personnes et d'assurer leur sécurité tout en évitant la dégradation des biens et de l'environnement. Il travaille essentiellement sur les « lignes » automatisées qui regroupent l'ensemble des machines nécessaires à la fabrication d'un produit. Les secteurs d'emploi concernent aussi bien les industries manufacturières (construction automobile, construction mécanique, textile..) que les industries dites de « process » (chimie agroalimentaire...).

Conditions d'accès

Ouvert aux élèves issus de 3ème collège, 3ème DP6, ou après un C.A.P.

Poursuite d'étude

La finalité du baccalauréat professionnel technicien d'usinage est l'emploi. Cependant il est possible d'intégrer des formations d'enseignement supérieur :
- BTS Maintenance Industrielle



La Formation

Maîtrise des différents langages techniques (dessins, schémas, graphes...) Compréhension de la structure et du fonctionnement des installations ou des matériels concernés, solutions utilisées dans ces systèmes (liaisons mécaniques, motorisation, etc),

Mécanique statique, résistance des matériaux, cinématique, et dynamique au travers d'études de cas...

Génie automatique : organisation et fonctionnement de la partie commande d'un automate ; Traitement des informations. L'étude très concrète des équipements automatisés permet au technicien MEI d'assurer des opérations de réglage, de maintenance et de mise en œuvre.

Préparation à l'habilitation électrique.

Formation en milieu professionnel

22 semaines réparties sur les 3 années de formation.



Les enseignements

BAC Pro MEI	Horaires moyen hebdomadaire indicatif
Disciplines	
Français Histoire Géographie, Education à la citoyenneté	4,5h
Langue vivante	2h
Mathématiques Sciences physiques	4,5h
Arts Appliqués	1h
Education physique et sportive	2,5h
Enseignements professionnels	14h
Prévention, Santé, Environnement	1h
Economie gestion	1h
Enseignements généraux liés à la spécialité	2h
Accompagnement Personnalisé	2,5h