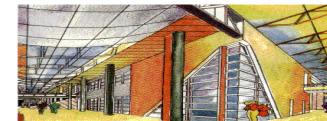


LA CLASSE DE SECONDE générale et technologique au P.E. VICTOR



Tronc Commun et Acc. Personnalisé		Exploration 1 <i>Un obligatoire, au choix parmi 2</i>		Exploration 2 <i>Un obligatoire, au choix parmi 8</i>		Exploration 3 <i>Facultatif</i>		Options facultatives 3 heures	
Français	4h	Principes Fondamentaux de l'Economie et de la Gestion PFEG	Sciences Economiques et Sociales SES	Création et innovation Technologique	+	Sciences de l'ingénieur	+ facultatif +		
Histoire Géographie	3h			OU				Musique	
Langue vivante 1	5h30			Sciences de l'ingénieur	+	Création et innovation Technologique		OU	
Langue vivante 2				OU		Latin			
Mathématiques	4h			PFEG si non choisi en 1				OU	
Physique chimie	3h			OU				Sports de raquette	
Sciences et Vie de la Terre	1h30			SES si non choisi en 1				OU	
EPS	2h			OU				LV3 Espagnol	
ECJS	0h30			Méthodes et Pratiques scientifiques					
Accompagnement Personnalisé	2h			OU					
Heure de vie de classe	10h annuelles	Latin (3h)							
		OU							
		Littérature et société							
		OU							
		Création et Activités Artistiques Arts du son (Musique)							